

## 13 Autodiagnosi del dispositivo Aruba Key

### Passo 1

Per accedere all'applicazione di auto-diagnosi presente a bordo dell'Aruba Key cliccare su **"Utilities"**.



**ATTENZIONE:** Su piattaforma MacOSx è necessario avere a disposizione la password di amministratore della postazione per consentire al software di effettuare l'analisi della memoria del dispositivo.

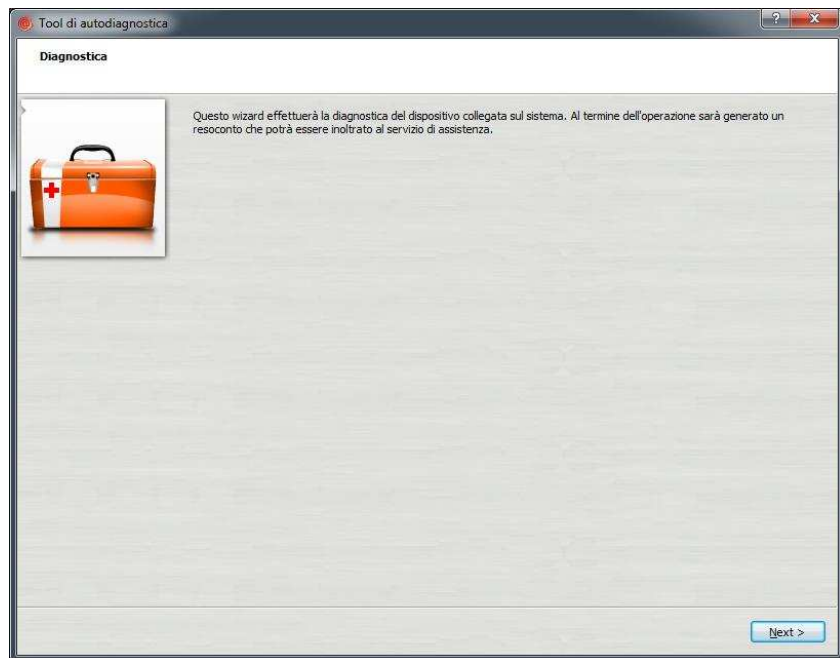
### Passo 2

Cliccare su **"Auto-diagnostica"**.



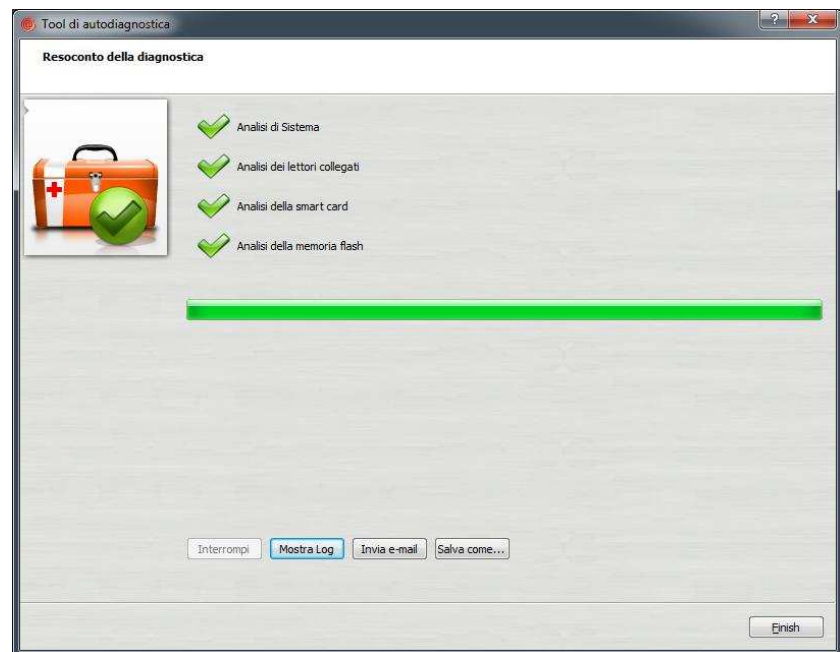
### Passo 3

Cliccare su “Next” ed attendere che l’Aruba key complete l’analisi del dispositivo



### Passo 4

Completata l’analisi, se non vengono riscontrate anomalie, comparirà all’utente una pagina analoga alla seguente.



All’utente verrà lasciata l’opportunità di inviare via e-mail l’esito dell’analisi del dispositivo o salvarlo in un file .txt.

**Nota:** *Per utilizzare questa funzione presente a bordo di Aruba key l’utente deve avere i privilegi di amministratore.*